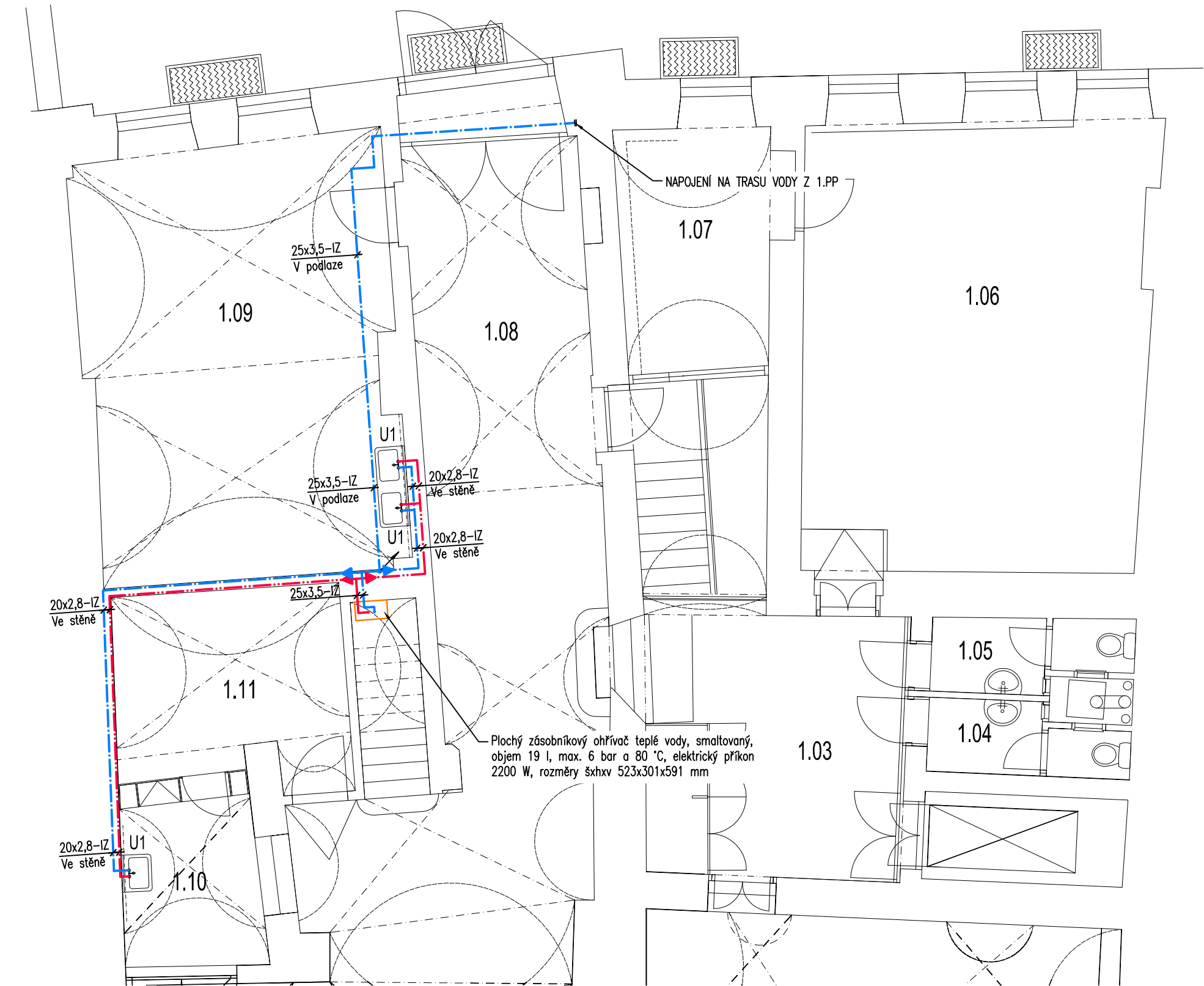


PŮDORYS 1NP - VODOVOD 1:75



Legenda:

Potrubí:
— potrubí studené vody
— potrubí teplé vody

Potrubí z PPR a PE je označeno vnějším průměrem x tloušťkou stěny.
Ocelové závitové pozinkované potrubí a závitové armatury jsou označeny
jmenovitou světlostí DN/ID.

Zařizovací předměty:
U1 keramické umyvadlo

REVIZE	POPIS/DESCRIPTION		ZMĚNIL/CHECKED BY	KONTROLA/APPROVED BY DATUM/DATE
STAVEBNÍK/INVESTOR			HLAVNÍ PROJEKTANT/CONTRACTOR	
OBLASTNÍ GALERIE VYSOČINY V JIHLAVĚ KOMENSKÉHO 1333/10, JIHLAVA			<div><div><div>ATELIER TSUNAMI</div><div></div><div>ARCHITECTURE DESIGN</div></div><div>ATELIER TSUNAMI S.R.O. PALACHOVA 1742 547 01 NÁCHOD TEL. +420 491 401 611 E-MAIL: NACHOD@ATSUNAMI.CZ</div></div>	
PROFESE/PROFESSION			HLAVNÍ INŽENÝR PROJEKTU/PROJECT MANAGER	
ZDRAVOTECHNIKA			ING. ARCH. PETR ŠEBESTÍK	
ZPRACOVATEL PROFESÉ/SUBCONTRACTOR			ZODPOVĚDNÝ PROJEKTANT PROFESÉ/SPECIALIST ENGINEER	
VK CAD s.r.o. VRACLAVSKÁ 285 566 01 VYSOKÉ MÝTO			MILOSLAV KOMÁREK	
			VYPRACOVAL/MADE BY ING. PAVEL PEŠEK	
NÁZEV STAVBY/BUILDING				
REVITALIZACE PROSTOR OGV				
OBSAH PŘÍLOHY/CONTENT				ARCHIV
PŮDORYS 1NP				
MÍSTO STAVBY/BUILDING SITE				PARÉ
KOMENSKÉHO 10, JIHLAVA				
STUPEŇ DOKUMENTACE/LEVEL OF DOCUMENTATION		DATUM/DATE	MĚŘÍTKO/SCALE	FORMÁT
PD PRO PROVEDENÍ STAVBY		2022-04	1:75	2x A4
Č. ZAKÁZKY	STUPEŇ	ČÁST	OBJEKT	PROFESE
1631_5	D1	01	050_003	VÝKRES
				REVIZE
				OBJEKT/OBJECT
				S0.01